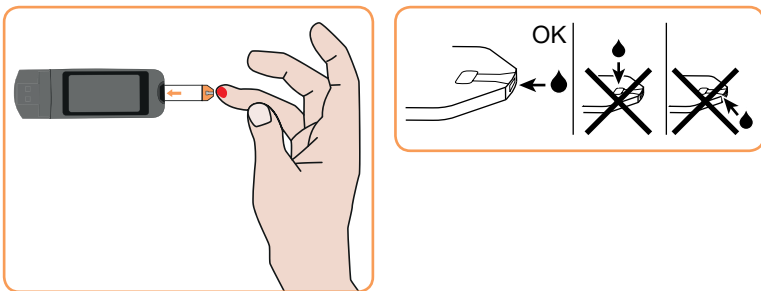


## ESEGUIRE LA GLICEMIA

5. Eseguire la glicemia prestando attenzione a mettere la goccia di sangue davanti alla striscia (non sopra, non sotto).



6. Dopo 5 secondi apparirà sullo schermo il risultato della glicemia con data ed ora.



7. Togliendo la striscia lo strumento si spegnerà automaticamente.

beurer  
medical



GL50 evo

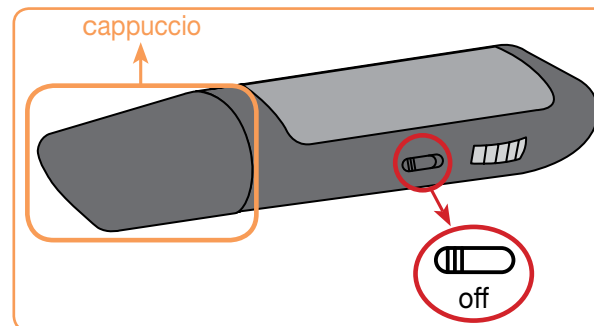
mg/dL

IT

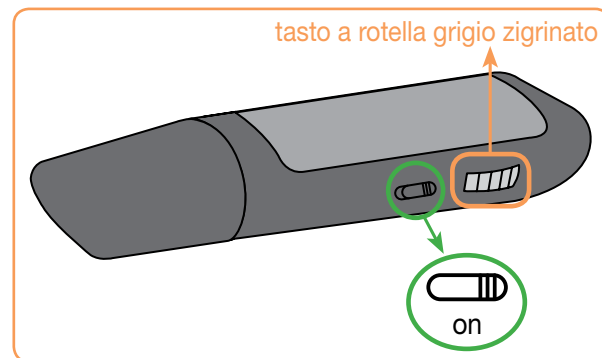
IVD CE 0483

## TASTO DI SICUREZZA

Prima di utilizzare il dispositivo verificare che il tasto di sicurezza sia posizionato su ON.



Tasto su **OFF**  
(il tasto risulta spostato verso il cappuccio)

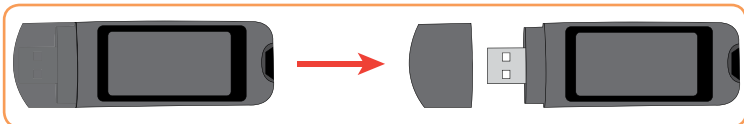


Tasto su **ON**  
(il tasto risulta spostato verso il tasto a rotella grigio zigrinato)

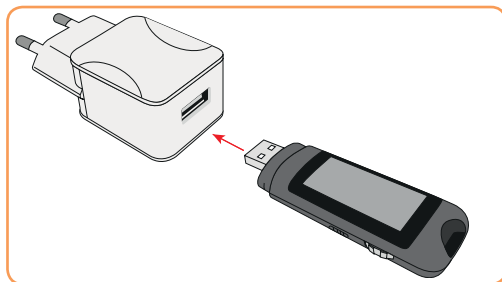
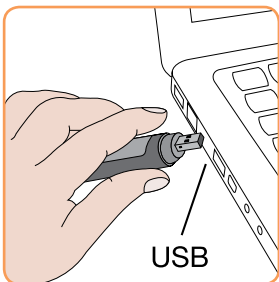
## CARICARE GL 50 EVO

Prima di utilizzare il dispositivo si consiglia di **caricarlo** (lo strumento è completamente carico dopo circa 3 ore).

1. Aprire il dispositivo togliendo il **cappuccio**



2. Attaccare il dispositivo alla

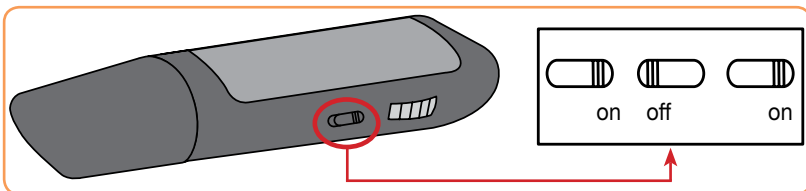


porta USB del computer o alla presa USB elettrica

3. Accendere il computer o attaccare la presa al muro

### ATTENZIONE!

Se dopo aver caricato il dispositivo non si accende, spostare il tasto di sicurezza verso il cappuccio (posizione **OFF**) e successivamente rispostarlo verso il tasto a rotella grigio zigrinato (posizione **ON**).



## ESEGUIRE LA GLICEMIA

### ATTENZIONE!

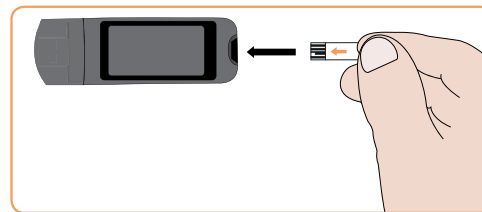
Prima di eseguire la glicemia lavarsi le mani con sapone ed acqua calda e massaggiare insistentemente il polpastrello sul quale si eseguirà il prelievo del campione di sangue.

1. Assicurarsi che il tasto di sicurezza sia spostato verso destra (vedi pagina 1).
2. Aprire la confezione della striscia.



(per aprire la confezione della striscia separare le due metà nell'angolo indicato sopra la confezione e tirare verso il basso)

3. Inserire la striscia nello strumento prestando attenzione a metterla dal lato corretto come in figura.



4. Una volta inserita la striscia lo strumento si accenderà.

*Presidi per pazienti diabetici  
Convenzione «ARCA\_2016\_92.1»  
lotto 10*

*Misuratore di glicemia*

**Beurer GL 50 EVO**



**Come effettuare una  
misurazione della glicemia  
con il glucometro  
Beurer GL 50 EVO.**

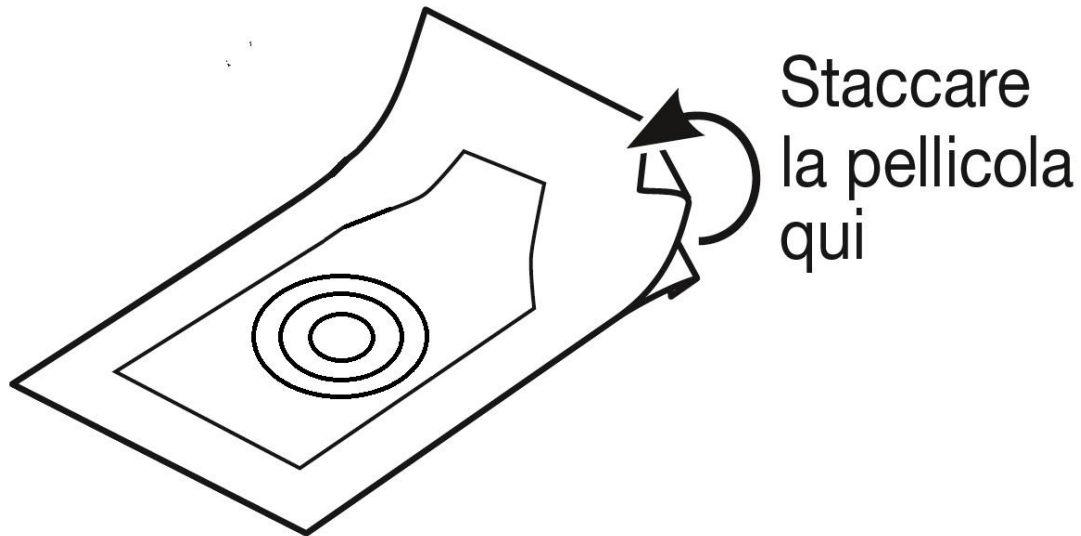
# Operazioni preliminari

Prima di utilizzare il glucometro Beurer GL 50 EVO **verificare** che il **tasto di sicurezza** sia posizionato su **ON**.



# Aprire la confezione della striscia reattiva

Ogni striscia reattiva è confezionata singolarmente tra due fogli di alluminio per preservarne l'igiene. Per aprire la confezione **separare** le due metà come indicato sul lato superiore e **tirare** verso il basso.



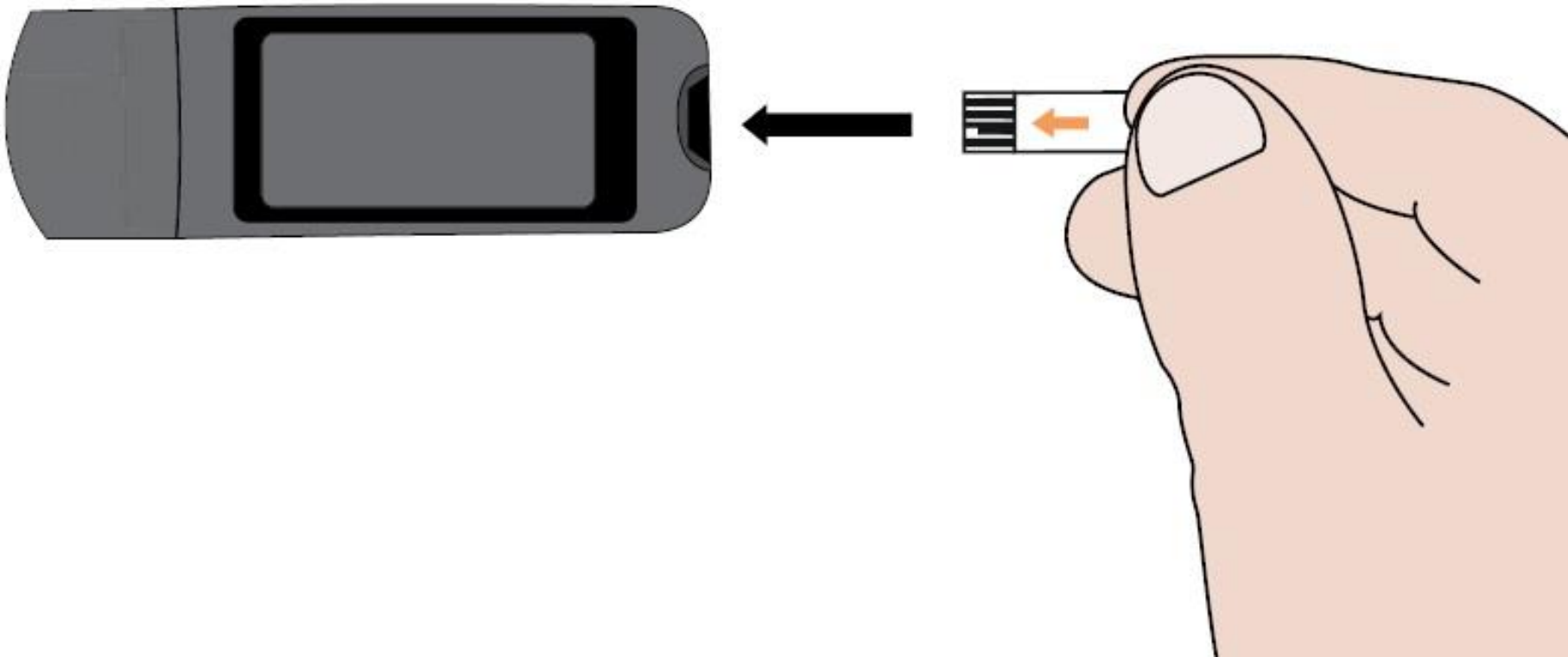
All'interno della confezione la striscia reattiva è **pronta** per essere inserita nel glucometro Beurer GL 50 EVO.

*Attenzione: ogni striscia reattiva può essere utilizzata **una sola volta** e solo su un paziente.*



# Inserire la striscia reattiva nell'apposita porta laterale

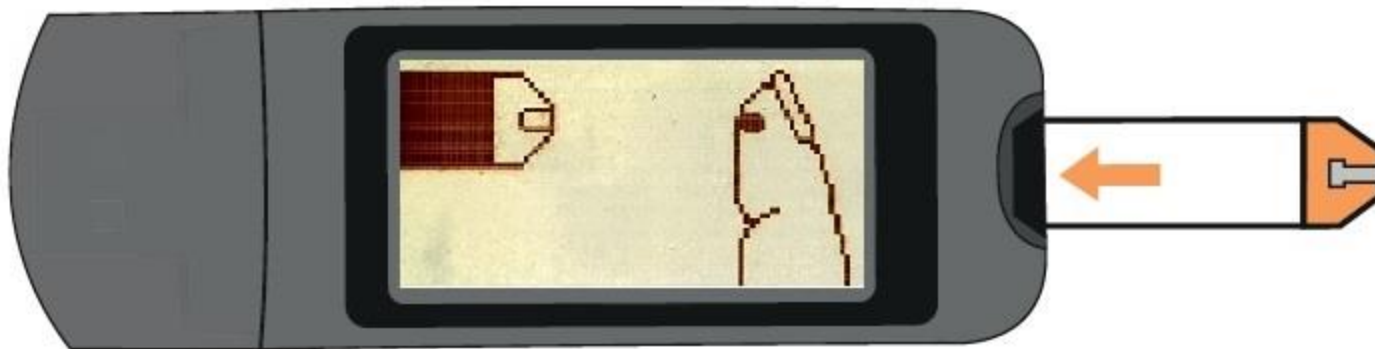
Fare attenzione a mettere la striscia reattiva dal **lato corretto** (come indicato dalla freccia arancione).





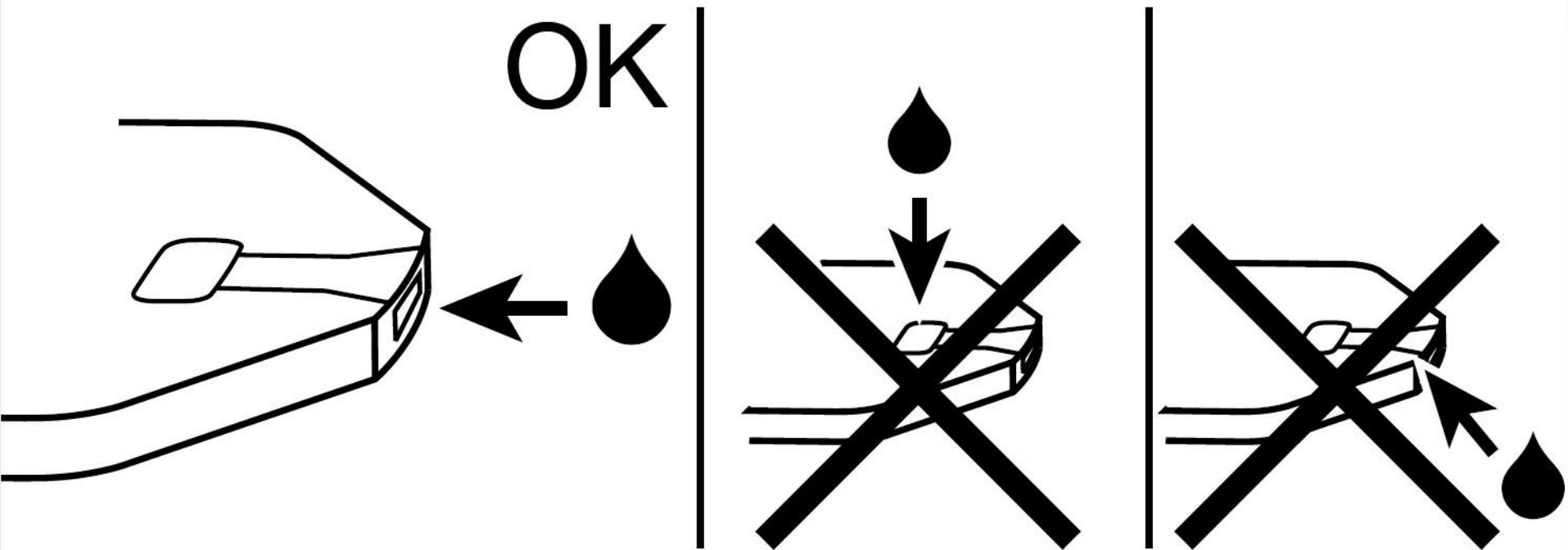
Inserendo la striscia, il glucometro Beurer GL 50 EVO si accende automaticamente.

L'immagine di un dito con una gocciolina di sangue che appare sullo schermo avvisa che il glucometro Beurer GL 50 EVO e' **pronto** per la misurazione.



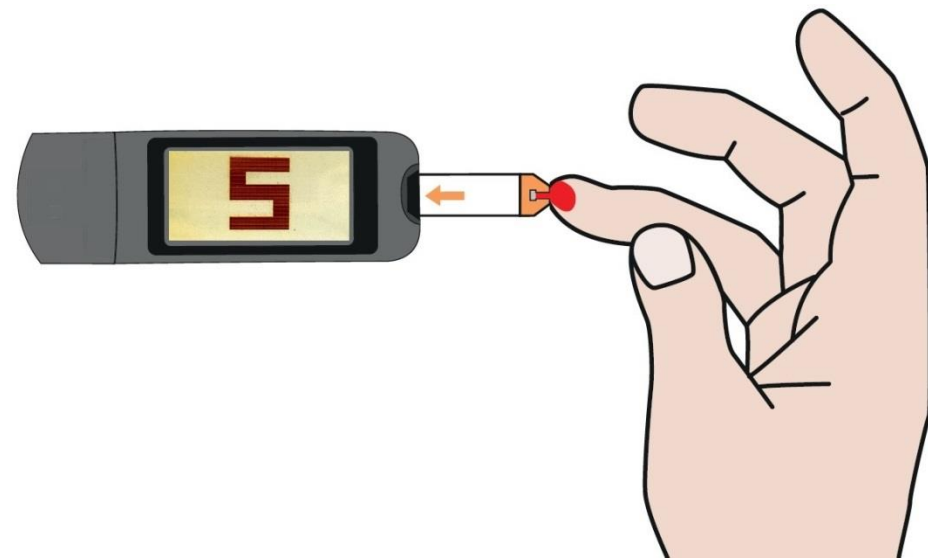
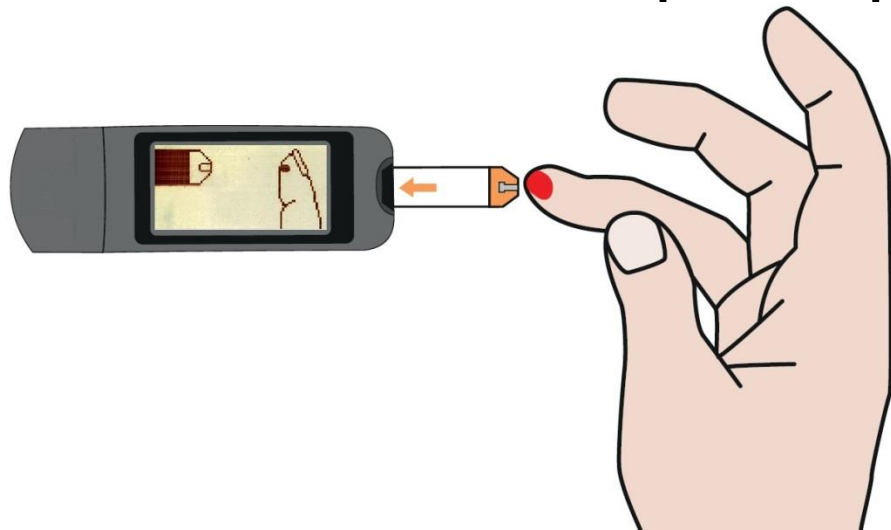
# Eseguire la glicemia

Mettere la goccia di sangue **davanti** alla striscia (non sopra, non sotto) appoggiando il dito sulla parte più esterna.



Mettere una goccia di sangue **sufficiente** a riempire la striscia reattiva.

Quando la fessura per il prelievo del sangue viene a contatto con una goccia di sangue, si riempie automaticamente per capillarità.



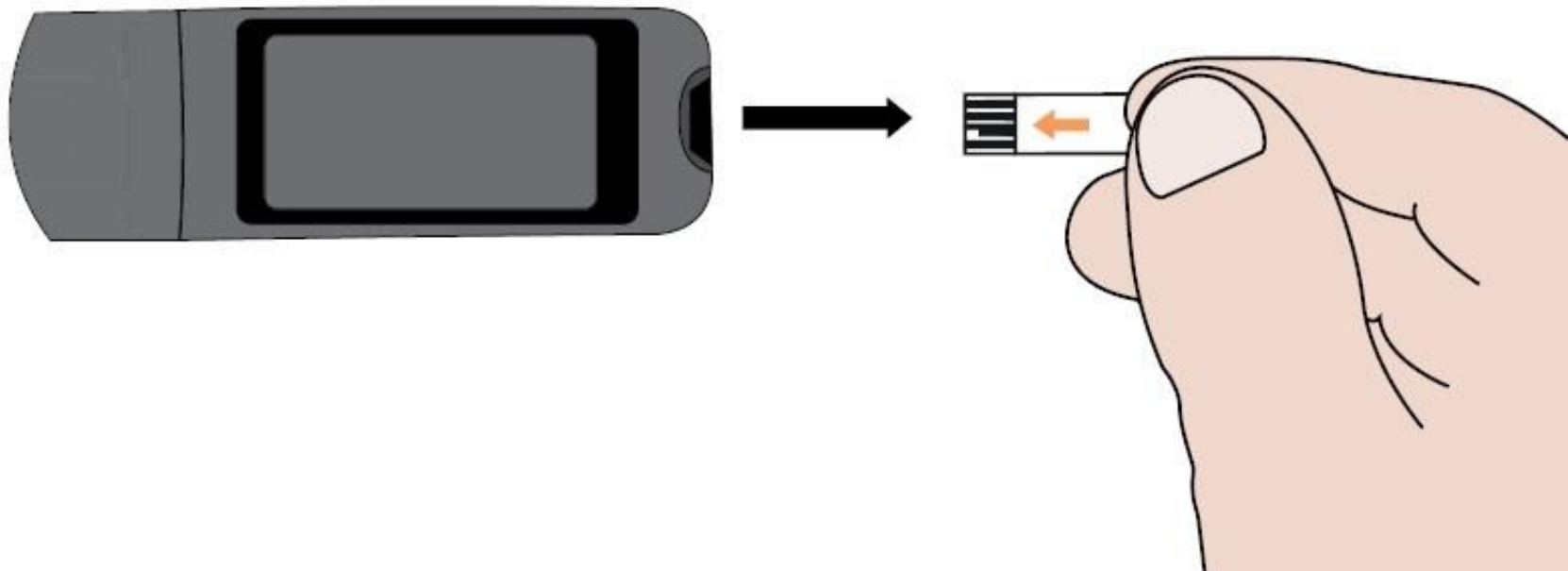
# Risultato

Dopo 5 secondi apparirà sullo schermo il **risultato** della glicemia con data ed ora.



# Togliere la striscia

**Togliendo la striscia, GL 50 EVO si spegnerà** automaticamente. Per togliere la striscia senza toccare il sangue e per smaltirla in modo discreto è possibile utilizzare la confezione in alluminio.



Per qualsiasi necessita', dubbio o chiarimento potete chiamare il nostro *servizio clienti* al *numero verde*:

 **800 700 806**